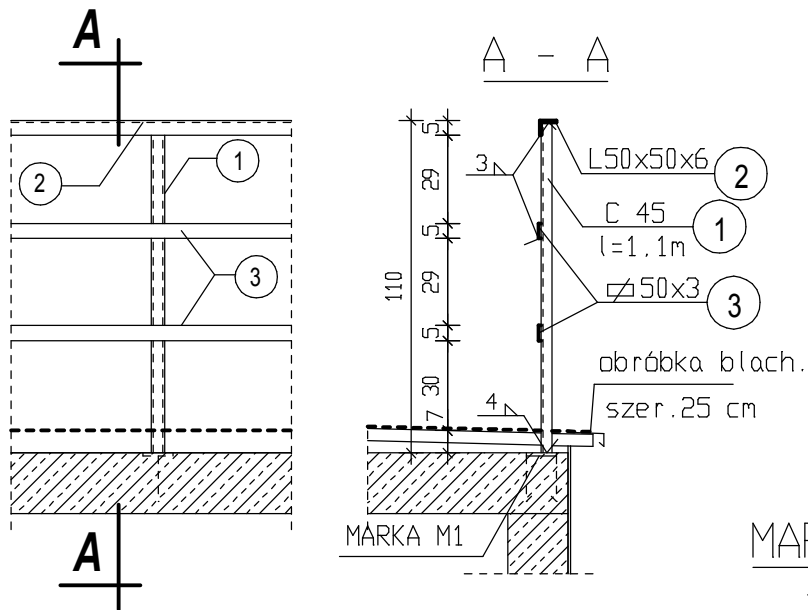


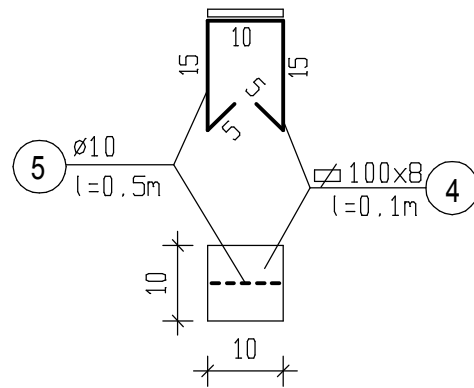
## BALUSTRADA 1 : 50



SPAWANIE ELEKTRYCZNE  
ELEKTRODY E 432 R11

MARAKA M1

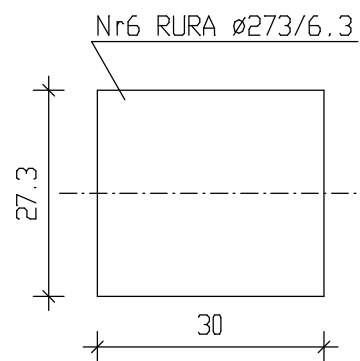
1:20



# WYKAZ STALI

	Nr	Profil	l	Ilość jedn.	Cięż. ar jedn.	Cięż. ar całk.
			m	szt	kg/m	kg
BALLUSTRADA 7.0mb	1	C 45	1.1	1.09	4,84	5,8
	2	L50x50x6	1.0	1xmb	4,47	4,5
	3	⌀ 50x3	1.0	3xmb	1,18	3,6
	CIĘŻAR 1mb w KG					13,9
	CIĘŻAR OGÓŁEM w KG					87,3
MARKA M1 9 szt	4	⌀ 100x8	1.0	1	6,28	0,6
	5	⌀ 10	0.50	1	0,617	0,3
	CIĘŻAR 1 szt.					0,9
	CIĘŻAR OGÓŁEM w KG					8,1
TULEJA 2 szt	6	RURA ⌀273/6,3	0,30	1	41,6	12,5
	CIĘŻAR 1 szt.					12,5
	CIĘŻAR OGÓŁEM w KG					25,0

TULEJA 1:20



obiekt:	ZBIORNIK WODY UZDATNIONEJ V-200 m3	
adres:	CZARNOŁÓW, gm. DOBRE, dz.nr 295/1.296/1.297/1	
rysunek:	BALUSTRADA	skala: J. W.
autor	mgr inż. ELŻBIETA BAUM	data:
projektu:	UAN.4224/147/133/87	06.2020
sprawdz.:	mgr inż. bud. SZYMON ŚWIĄTEK upr. bud. nr MAZ/0270/POOK/13	nr rys. 8