

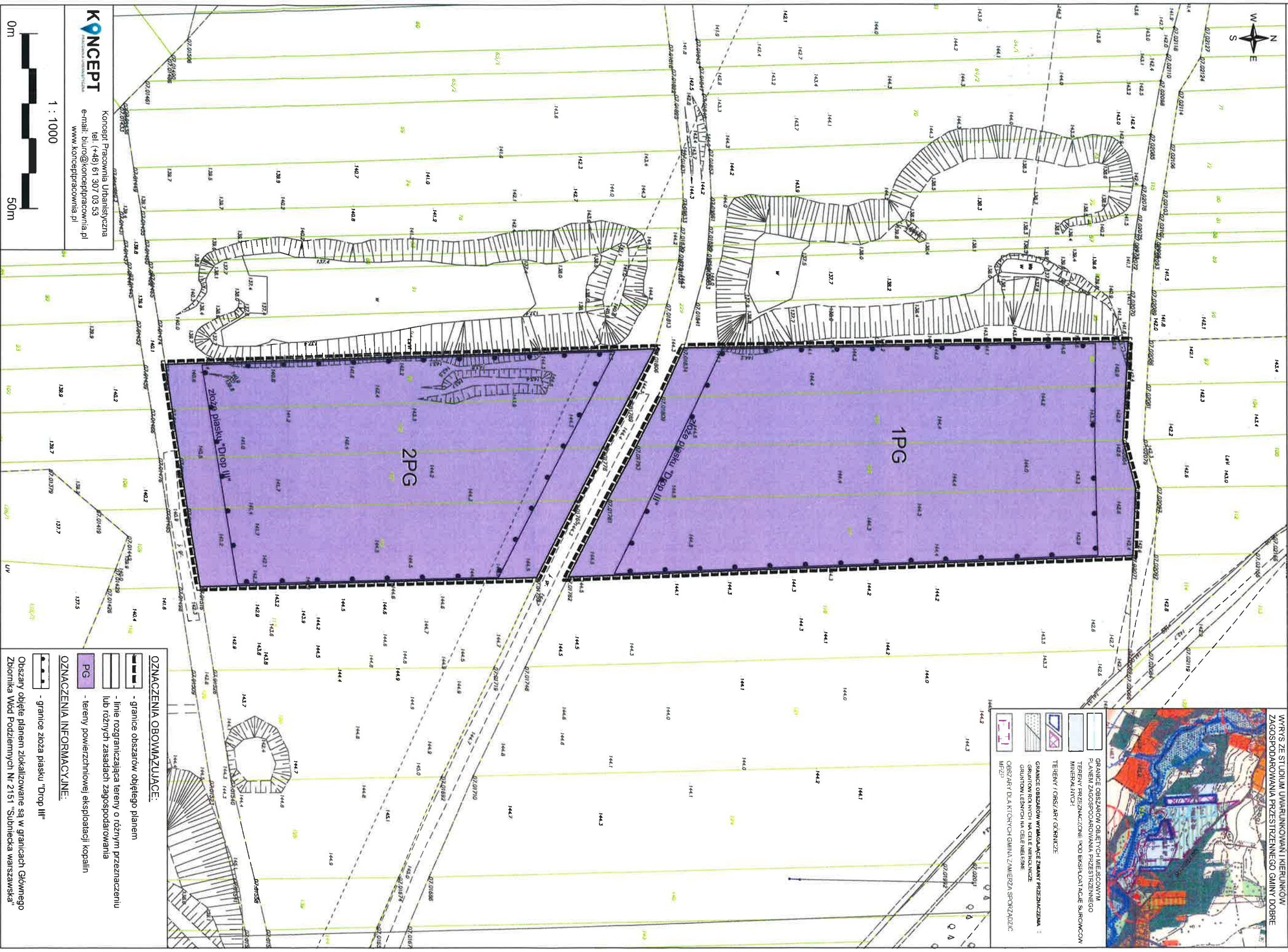
**MIEJSCOWY PLAN ZAGOSPODAROWANIA PRZESTRZENNEGO W MIEJSCOWOŚCI
DROP, GMINA DOBRE – POWIERZCHNIOWA EKSPLOATACJA KOPALIN**

Załącznik Nr 1
DO UCHWAŁY NR XII/114/20
RADY Gminy DOBRE
Z Dnia 25 Czerwca 2020 R.

WYRS ZĘ STUDIUM UWARUNKOWAŃ I KIERUNKÓW
ZAGOSPODAROWANIA PRZESTRZENNEGO Gminy DOBRE



- GRANICE OBSZARÓW OBIĘTCH MIEJSCOWYM
PLANEM ZAGOSPODAROWANIA PRZESTRZENNEGO
TERENY PRZEZNACZONE POD EKSPLOATACJĘ SUBROWCOW
MINERALNYCH:**
- SM
 - SM
 - SM
- TERENY / OBSZARY GRANICZE**
- GRANICE OBSZARÓW WYKŁADAJĄCE ZNAJĄCY PRZEZNACZENIA:**
- Granice obszarów wykładających
 - Granice obszarów wykładających
 - Granice obszarów wykładających
- OBSZARY DLA KOTORYCH GMINA ZMIERZA SPOZAZDZIC
MPZP:**
- Obszary dla których gmina zmierza spozazdzic MPZP



OZNACZENIA OBOWIAZUJĄCE:

- granice obszarów objętego planem
- linie rozgraniczające tereny o różnym przeznaczeniu lub różnych zasadach zagospodarowania

OZNACZENIA INFORMACYJNE:

- granice złoża piasku "Drop III"
- obszary objęte planem zlokalizowane są w granicach Głównego Zbiornika Wód Podziemnych Nr 2151 "Subniecka warszawska"

KONCEPT
Pracownia Urbanistyczna
tel. (+48) 61 307 03 53
e-mail: biuro@konceptpracownia.pl
www.konceptpracownia.pl

1 : 1000

0m 50m