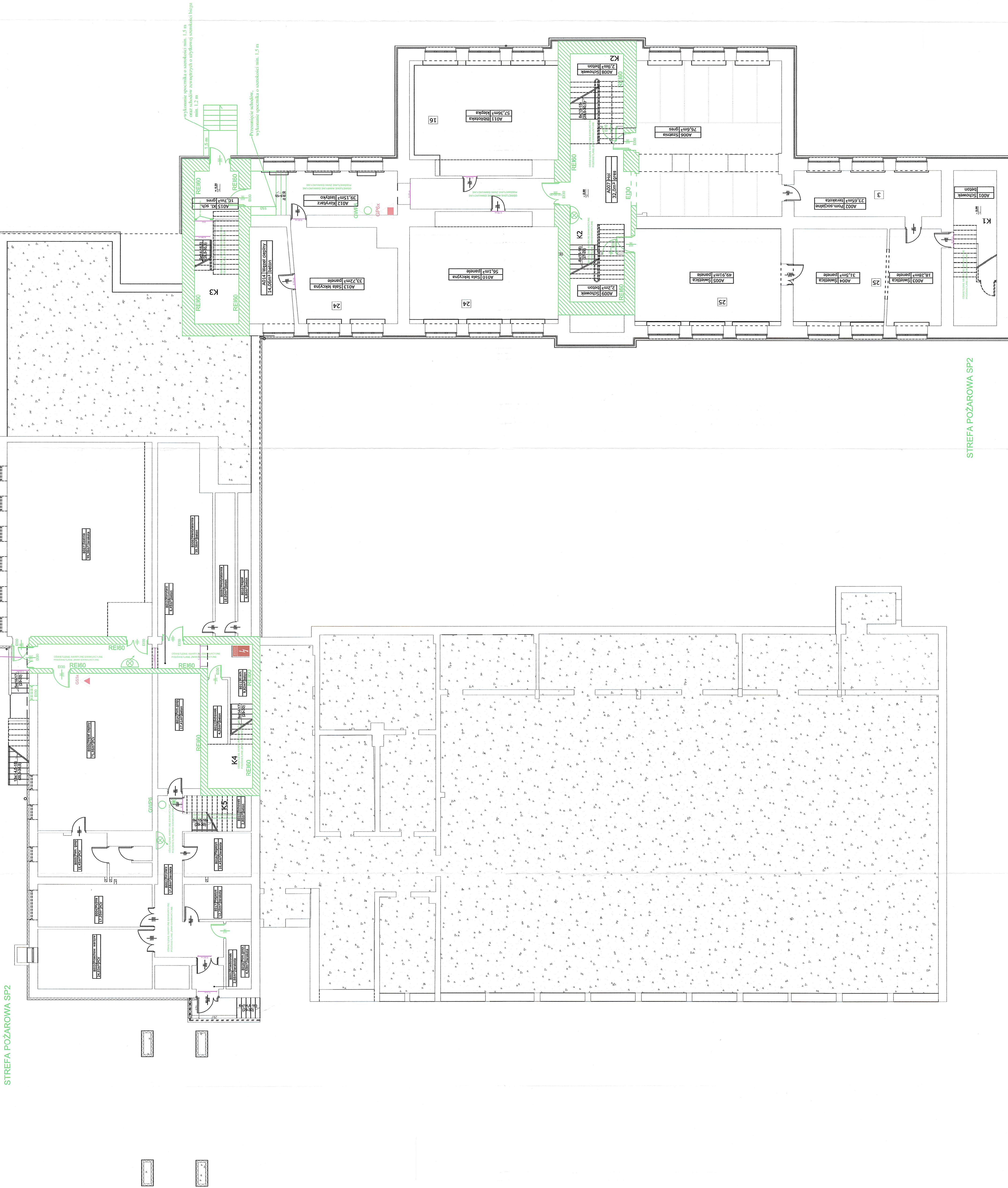


1 - Szkoła Podstawowa z Oddziałem przedszkolnym (część wschodnia)

2 - Szkoła Podstawowa (część północna)

3 - Sala Gimnastyczna

#### 4 - Gimnazijm



**KOMENDA WOJEWÓDZKA**  
**PAŃSTWOWEJ STRAŻY POŻARNEJ**  
w Warszawie  
**WYDZIAŁ KONTROLNO-ROZPOZNAWCZY**

WZ.55.95.33A.1  
2017.

**Nieprawidłowości, które pozostają**

## Samozamykacze

Gaśnica wodno-pianowa 6 dm<sup>3</sup>

Element do wykonania

## NIĘPIAWNIKOWOŚCI, KTOŁE POZOSTAŁE

---

tuowania (Dz. U. 2015 poz. 1422.)

CJA:	ul. Szkolna 3
------	---------------

WYKONAJ:	Piwnica + Niski Parter - Ekspertyza
	Pracownia Architektury i Inżynierii

Rzeczoznawca Budowlany  
mgr inż. Mirosław Bursa centr. rej. rzecz. bud. 70097