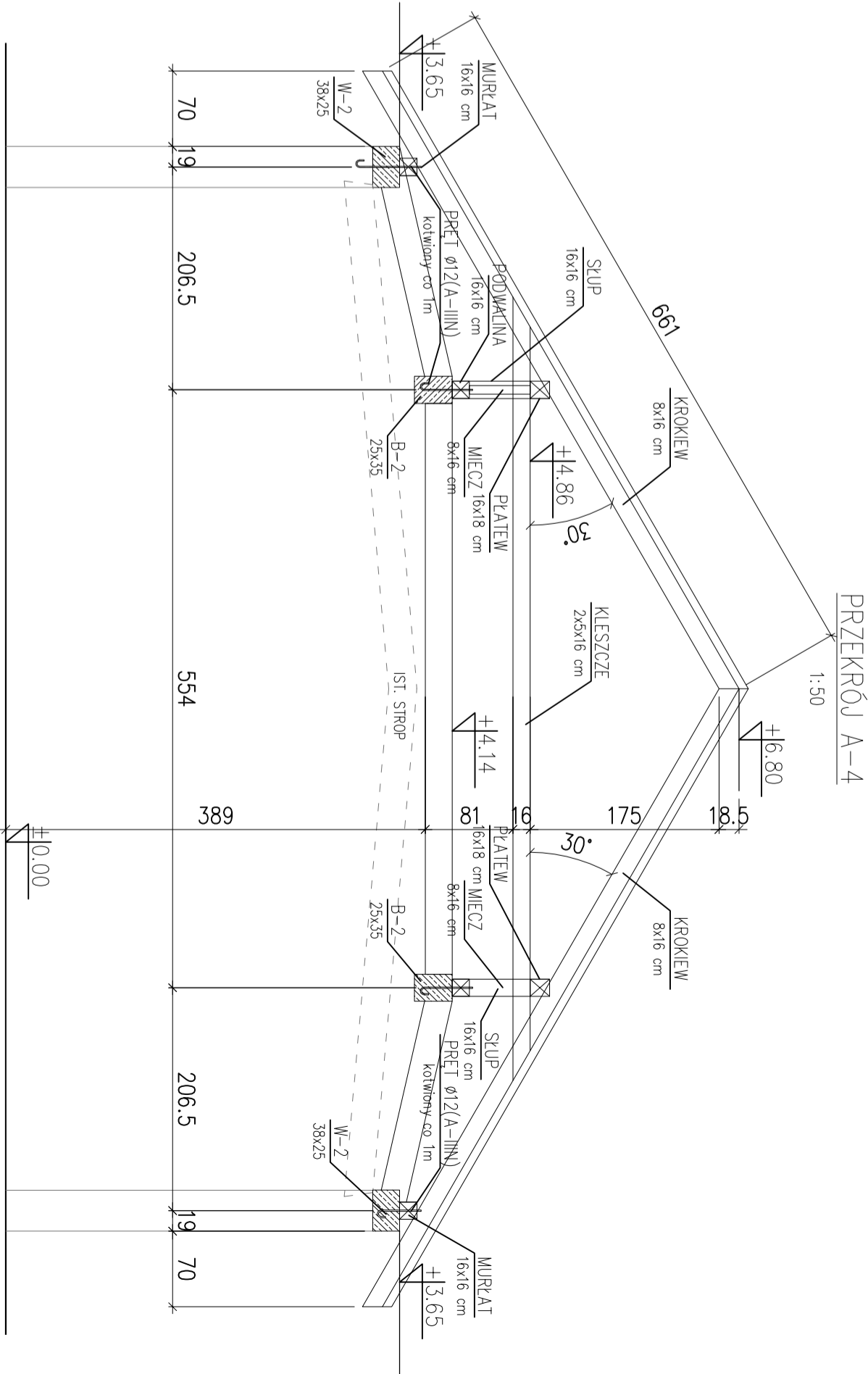
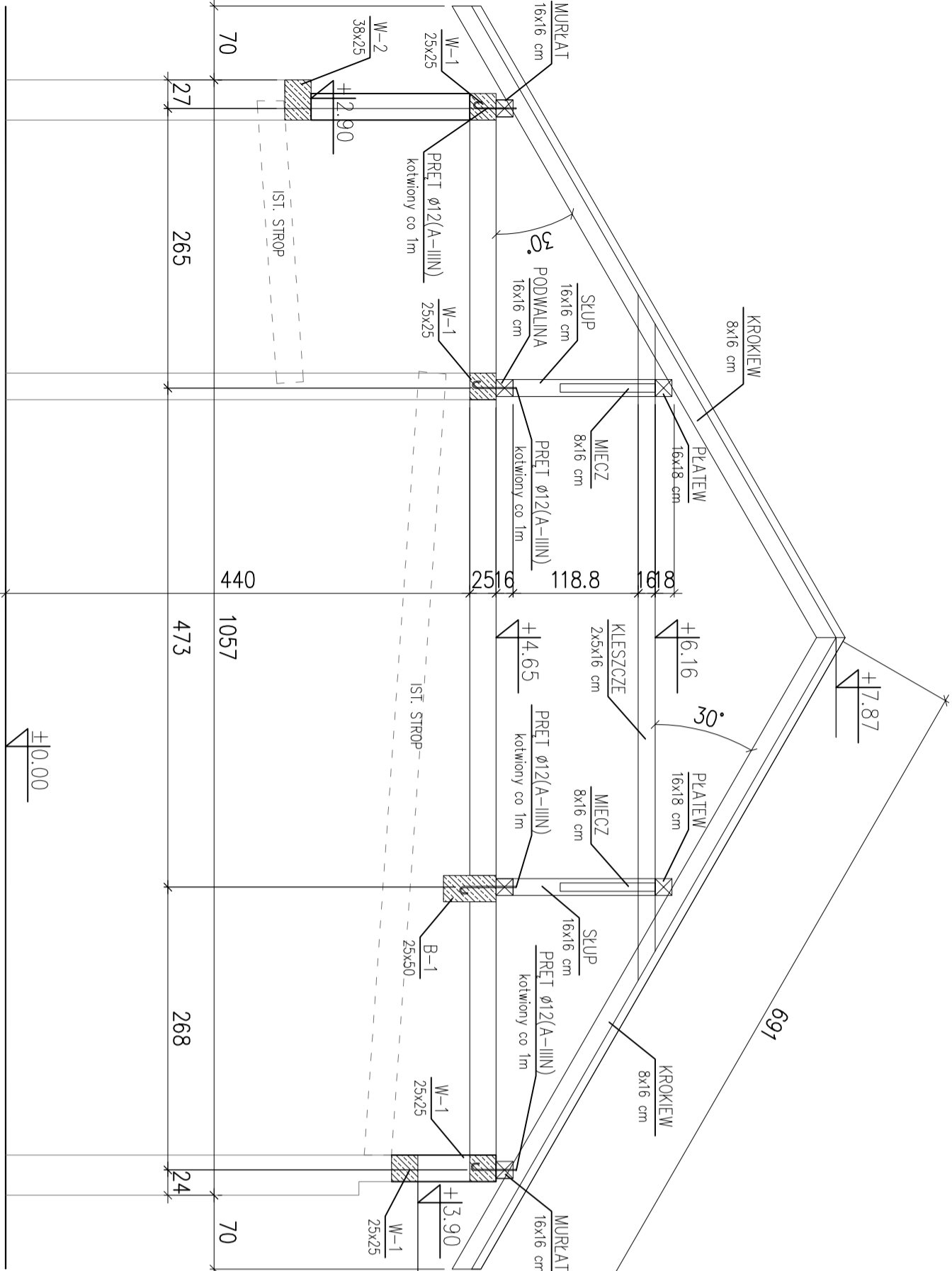


PRZĘKRÓJ A-3

1:50



UWAGI:

1. Klasa drewna: C30
2. Drewno zabezpieczyć przeciwoogniowo oraz preparatami grzybo-, pleśnio- i owado- bójczymi

UWAGI:

1. Beton: B-20
2. Stal zbrojeniowa:
  - A-III (zbrojenie główne)
  - A-I (strzemiono)
3. Otulenie: 25 mm
4. Węfnie ścian na poziomie istniejącego stropu wykonać na całą szerokość istniejącej ściany
5. Zochować ciągłość zbrojenia w połączeniach wieńców z belkami i słupkami. Zakład zbrojenia wykonać nie mniejszy niż 50Ø (gdzie: Ø-średnica pręta zbrojenia głównego)
6. Słupki SI betonować w trakcie wznoszenia ścian murowanych tak, aby uzyskać połączenie między słupkami o ścianą (na strzęp)
7. W przypadku wystąpienia sytuacji w której nowoprojektowany wieńiec lub belka opiera się na istniejącym stropie należy wykonać dyktację grubości min. 5cm oddzielając te elementy od istniejącego stropu
8. Nowoprojektowane elementy konstrukcji dachu należy opierać na wieńcach i belkach tak, aby nie obciążać istniejącej konstrukcji dachowej
9. Rysunek rozpatrywać łącznie z rysunkami przekrojów i więzby dachowej

UWAGI:

1. Wykonać, przed przystąpieniem do robót zalewany jest do zapoznania się ze wszystkimi dokumentacjami branżowymi i budowlanymi.
2. Dokumentację opracowaną w oparciu o inwentaryzację zamieszczoną w branży architektonicznej, sąg wszystkie zmiany przyjęte z rysunków architektonicznych
3. Wszystkie wymiary podane są w centymetrach. Nie wolno brać żadnego wymiaru mierząc bezpośrednio z rysunku. Obowiązkiem wykonawcy jest sprawdzenie wymiarów w naturze. W wypadku jakiegokolwiek zmiany lub różnicy zauważonej między projektem a stanem faktycznym wykonawca zobowiązany jest przekazać te informacje do biura projektowego.
4. W sprawach nie określonych dokumentacją obowiązującą:
  - warunki techniczne wykonawstwa i odbioru robót budowlano-montażowych
  - normy Polskiego Komitetu Normalizacyjnego (PN)
  - instrukcje, wytyczne, świadectwa dopuszczenia, dane techniczne producentów i dostawców materiałów budowlano-instalacyjnych.
  - przepisy techniczne dotyczące kontrolujących jakości materiałów.
5. Za szkody powstałe w wyniku nieprzebiegania w/w wskazów PROJEKTANT nie ponosi odpowiedzialności.

Inwestor: SZKOŁA PODSTAWOWA IM. JANKA KRASICKIEGO W MLĘCINIE, UL. MLĘCIN 51, 05-307 DOBRE			
Temat opracowania: PROJEKT ARCHITEKTONICZNO-BUDOWLANY ROZBUDOWY, NADBUDOWY I PRZEBUDOWY BUDYNKU SZKOŁY PODSTAWOWEJ IM. JANKA KRASICKIEGO W MLĘCINIE			
Objekt: BUDYNEK UŻYTECZNOŚCI PUBLICZNEJ			
Adres obiektu: DZIAŁKA O NR EWD. 338/3, MLĘCIN 51, GMINA DOBRE 05-307			
Nazwa rysunku: PRZĘKRÓJ A-3, A-4		Brano:	Skala:
		K	1:50
			REWIZJA
			0
Projektował:		Numer uprawnień:	Data:
mgr inż. Mariusz Słupecki		MAZ/0313/P00K/08	
Sprawdził:		Numer uprawnień:	Nr rys.:
mgr inż. Andrzej Liszewski		MAZ/0253/P00K/07	
PROJEKT BUDOWLANO-WYKONAWCZY — BRANŻA KONSTRUKCYJNA			
07.2011 K04			